

QUIMPER - LOCMARIA: Propriété de M. Le Roch
Parcelle cadastrale 257

Monsieur Le Roch, demeurant dans le quartier de Locmaria à Quimper et propriétaire de la parcelle cadastrale 257, nous a autorisé en^m Mai 1974 à effectuer un petit sondage dans cette enclave mise, pour une grande part, en jardin.

Nous avons pu fouiller en A (sdéma), au pied d'un promontoire d'arène granitique s'élevant à la verticale sur une dizaine de mètres. Aucune structure en place n'est apparue. Nous avons cependant relevé des moellons de petit appareil et un tesson de céramique grise orné à la molette. Des fragments de terre compacte, présentant une face lisse, peuvent faire songer à des lambeaux de sol en terre battue. La question se pose de savoir si ces éléments proviennent du jardin ou s'ils sont tombés du promontoire qui pourrait avoir joué un rôle dans la ville antique.

M. Le Roch nous a affirmé avoir découvert de fortes traces de brûlé en creusant une fosse en B. Ce niveau cendreux se trouvait à environ un mètre sous le niveau actuel. Il peut, très vraisemblablement, s'agir d'une strate gallo-romaine.

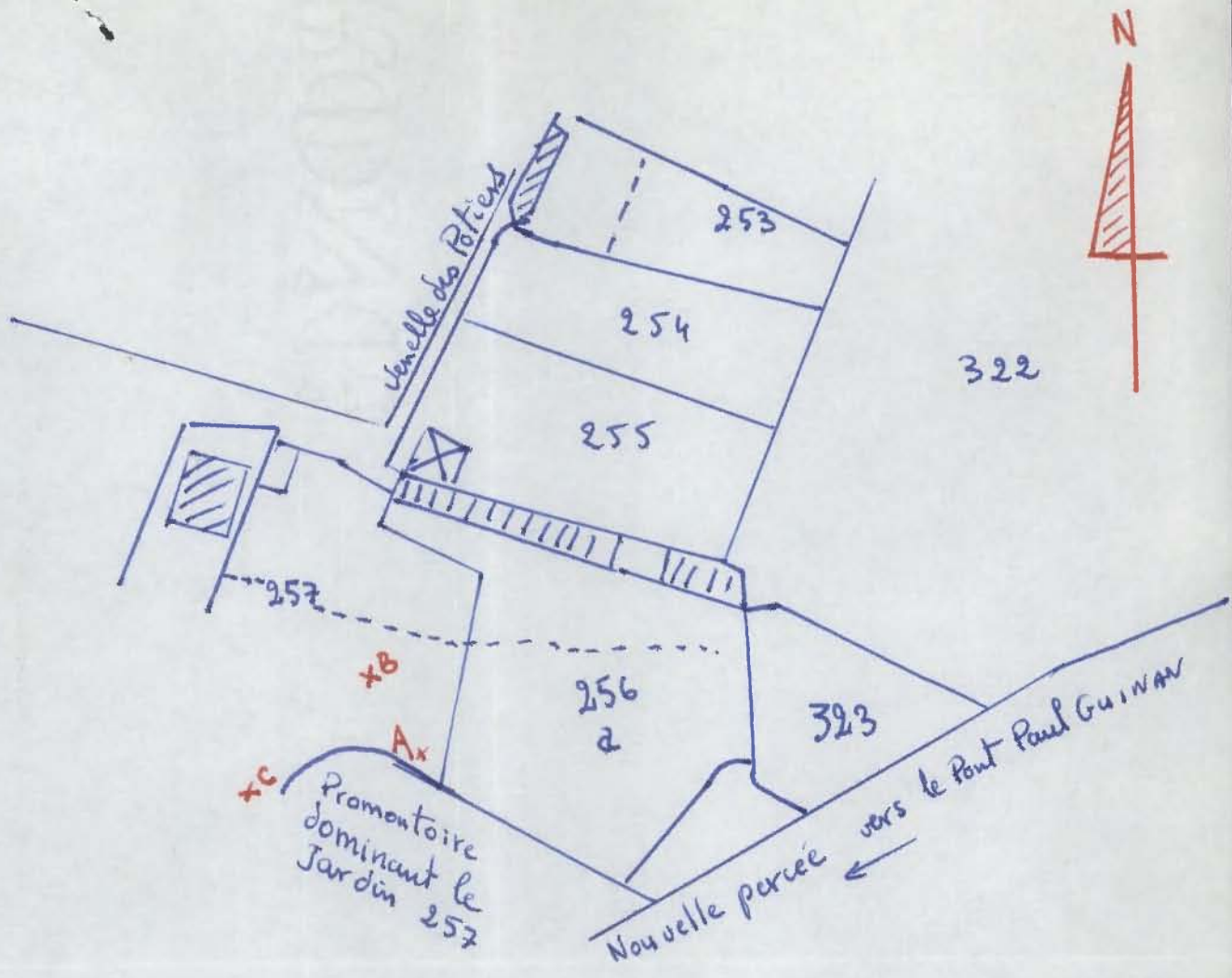
Lors de la construction d'un appentis, en C, il a, en outre, mis au jour de nombreux fragments de tuiles à rebords ainsi que des tessons de poterie commune (il nous a donné une anse de cruche). Il a également trouvé un tesson de sigillée orné d'animaux courant représentés en figures libres. Il s'est malheureusement séparé de cette dernière céramique et nous n'avons pu la voir.

En fait, il semble que les tuiles ou tessons gallo-romains soient présents dans toute cette parcelle. Ceci nous donne un nouvel aperçu de l'extension de la ville antique qui a franchi la rive gauche du ruisseau afférent à l'Odet et qui se trouve aujourd'hui placé sous buses dans cette portion de son cours.

J.P. LE BIHAN le 29/12/1974

P.J.: Un plan de localisation

0 10 20 30 40 50 m



----- niveau sous buses

x A, B, C trouvailles gallo-romaines

Découvertes dans la
Parcelle 257, propriété de M^r J. Le Roch